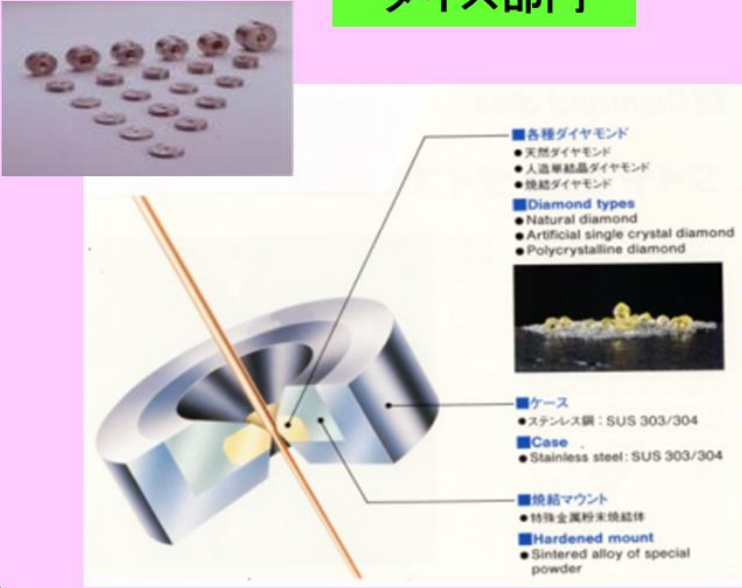


我们的产品

### ダイス部門



**各種ダイヤモンド**

- 天然ダイヤモンド
- 人工単結晶ダイヤモンド
- 多結晶ダイヤモンド

**Diamond types**

- Natural diamond
- Artificial single crystal diamond
- Polycrystalline diamond

**ケース**

- ステンレス鋼: SUS 303/304

**Case**

- Stainless steel: SUS 303/304

**焼結マウント**

- 特殊金属粉末焼結体

**Hardened mount**

- Sintered alloy of special powder

高精度拉丝模具用于键合丝，极细不锈钢丝等极细线材的拉拔。最终产品主要应用于半导体，LED，打印机等领域。市场占有率 > 70%

### ダイス部門

#### ボンディングワイヤ

(写真は線径 25 μm)



GMH-2 φ 25 μm  
 Bonder : Shinkawa UTC-400BI  
 Loop Length    Loop Height  
 2nd : 3.5mm    2nd : 700 μm  
 1st : 1.0mm    1st : 110 μm

#### 銅線



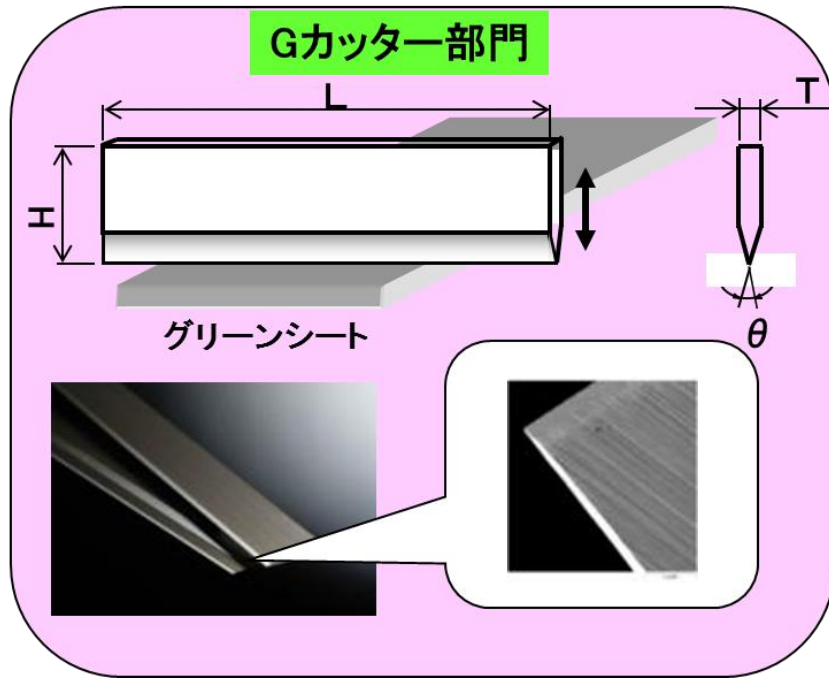
- ワイヤーハーネス
- モーター用巻き線 等

#### ステンス線

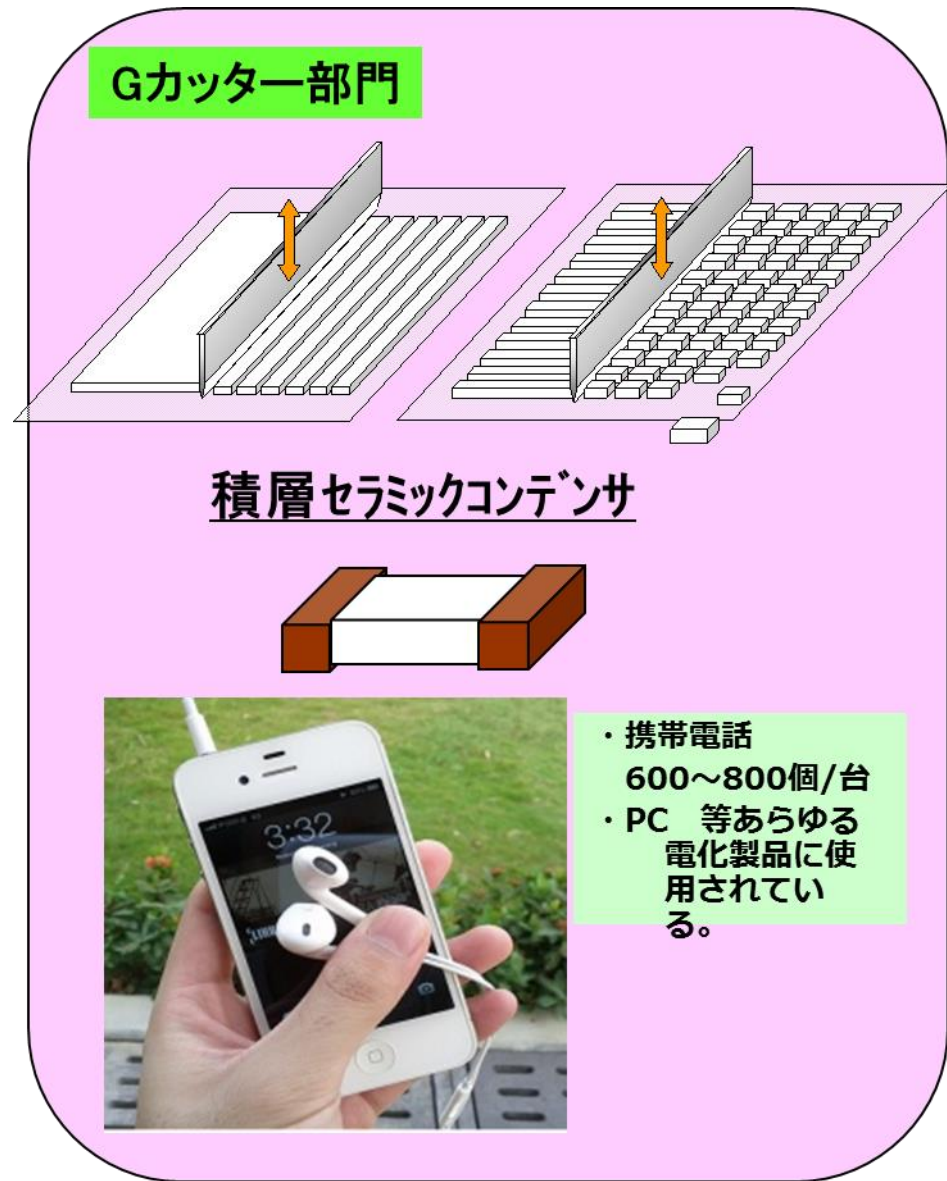


電極材    メッシュ  
 スクリーン印刷

我们的产品



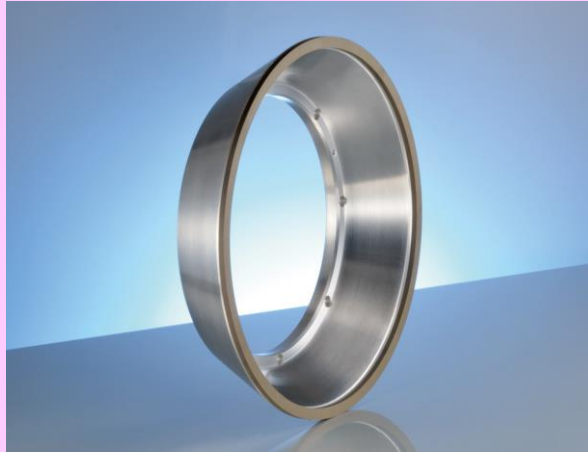
高精度钨钢刀片主要用于切割陶瓷电容  
陶瓷电容在智能手机中被大量使用  
约 800 个/台  
我司刀片生产的陶瓷电容的应用品牌  
苹果, OPPO, VIVO 等



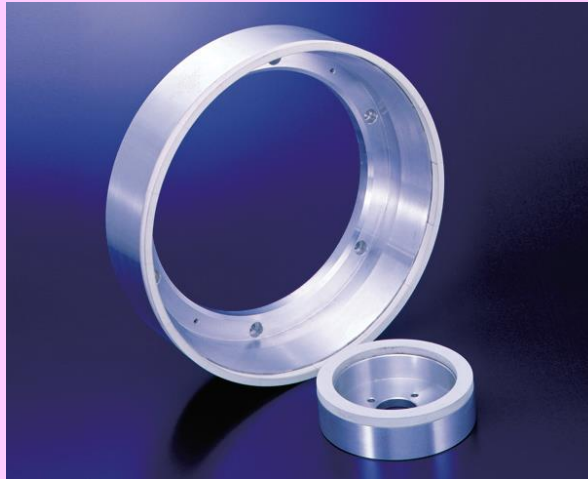
我们的产品

研削工具部門

超硬/サ-メット  
切削工具用



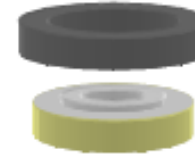
PCD/PcBN  
切削工具用



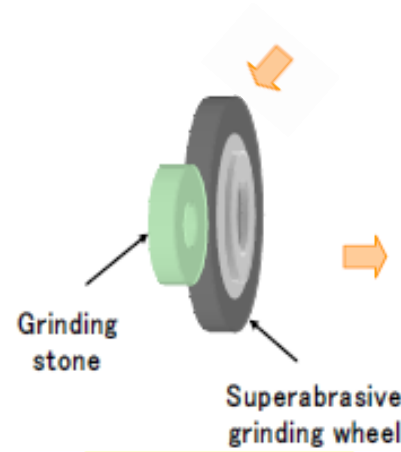
リング



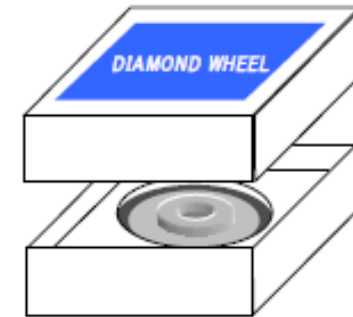
ボディ



接着



ドレッシング



検査・梱包